

## TEMPS D'ACCUEIL

Nous vous proposons un temps d'accueil avant et après les activités. Plage horaire maximum de 9h à 17h30 en complément des horaires d'activités. L'arrivée et le départ peuvent se faire à la 1/2 heure merci de préciser les horaires à l'inscription.

**1€ par temps.** Possibilité de pique-niquer au local le midi entre 2 activités sans surcoût.

## TARIFS

Quotient	2€	5€	8€	12€	16€
-900					
Quotient	3€	6€	10€	14€	18€
+900					

Réduction de 10% pour l'inscription à toute la semaine. Par exemple, pour un quotient inférieur à 900€ pour la première semaine : 40€ au lieu de 45€.

## INSCRIPTIONS

\* **Priorité aux jeunes inscrit.es à d'autres activités.**

Si vous voulez vous inscrire uniquement à cette activité, vous serez en liste d'attente.

**Inscriptions :** Le lundi 3 et les mercredis 5 et 12 avril de 14h à 18h au Centre Social (possibilité de prendre rendez-vous sur d'autres créneaux) n'hésitez pas à nous contacter au 02.43.44.40.97 ou par mail : [jeunessevalduoir@gmail.com](mailto:jeunessevalduoir@gmail.com)

\*\*\* **Aucune inscription par téléphone** \*\*\*

**ADHÉSION ANNUELLE DE 10 € PAR FAMILLE**

**Règlement :** Nous acceptons les tickets loisirs MSA, les aides de la CAF : BTL et AVE, les chèques vacances ANCV, les participations des CE et les «Chèques Collège» 72.

**Annulation :** Toute activité annulée moins de 7 jours à l'avance ne sera pas remboursée sauf sur présentation d'un certificat médical.

Centre Social Val du Loir  
36 rue Gervais Chevallier  
72340 La Chartre sur le Loir  
02.43.44.40.97  
07.82.71.30.15

 JEUNESSE VAL DU

 LO-

 ANIMLOCAL-

# PACK'ADOS

## 11- 17 ANS

### DU 17 AU

### 28 AVRIL

### 2023



JEUNESSE VAL DU



LO-



ANIMLOCAL-



## SEMAINE 1

Lundi 17 de 10h à 17h30

### BRICOLAGE ET JARDINAGE

Une journée pour remettre à jour le mobilier extérieur en palette et les jardinières du local.



Mardi 18 de 9h30 à

### VÉLO ET DISC GOLF

Nous partons à la journée à l'Arche de la nature pour faire du VTT et une séance de disc golf dans les bois. Prévoyez votre pique-nique et votre casque.



Mercredi 19 de 9h à

### PRÉPA CAMP PASSERELLE (10-13 ans)

Nous débutons la préparation de votre séjour qui aura lieu du 7 au 11 août 2023 (choix de la destination et des activités). Prévoyez votre pique-nique, nous man-

Mercredi 19 de 14h30 à

### FOOTBALL GAÉLIQUE

Mélange entre le football et le rugby, l'association football gaélique du Mans vous fait découvrir ce sport méconnu.



Mercredi 19 de 18h à

### SOIRÉE FAJITAS ET SUPER BINGO

Nous cuisinons ensemble les fajitas. Nous poursuivons la soirée avec un super bingo avec des petits lots à remporter, juste pour le fun !



Jeudi 20 de 9h à

### PAINTBALL ET ACCROBRANCHE

Nous partons à la journée pour une séance de paintball le matin et d'accrobranche l'après-midi. Emmenez votre pique-nique.



RDV au local > **Le Mans**

Vendredi 21 de 10h à

### JOURNÉE EN FORÊT

Petite balade en forêt le matin puis nous retrouvons les ados de Montval-sur-Loir et du Grand-Lucé l'après-midi pour des grands jeux. Prévoyez votre pique-nique.



## SEMAINE 2

Lundi 24 de 9h30 à

### CANI-RANDO ET CANI-KART

Les Crocs Blancs Sarthois nous accueillent toute la journée avec les chiens de traîneaux. Prévoir une tenue de sport et un pique-nique.



RDV au local > **Maisoncelles**

Mardi 25 de 10h à 13h

### PRÉPA SÉJOUR ÉTÉ (+ de 13 ans)

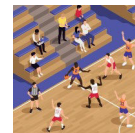
**COMPLET**

Nous poursuivons la préparation de votre séjour (hébergement, financement, activités, transport).

Mardi 25 de 14h à 22h30

### SHOPPING + MATCH DE BASKET - Le Mans VS Paris

Prévoyez votre argent de poche pour votre séance de shopping au centre ville du Mans et la pause gourmande au **KFC**.



Mercredi 26 de 9h à 18h

### PARKOUR - NINJA WARRIOR & CINÉMA

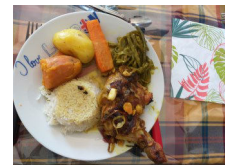
Un moniteur nous accueille au WCA pour s'initier au **parkour, chase tag, bloc et parcours ninja**. Prévoyez votre pique-nique.



Jeudi 27 de 10h à

### ATELIER CUISINE CRÉOLE

Martine de CaraïbEscale nous fait découvrir les spécialités culinaires de Guadeloupe. Repas de fête et déco de table aux couleurs des An-



Jeudi 27 de 14h à

### PÊCHE

Après-midi pêche au plan d'eau du gîte d'Asnières. Si vous avez votre propre matériel de pêche emmenez-le, sinon on vous le prêtera.



Vendredi 28 de 10h à

### ATELIER LINOGRAVURE

Découverte d'une technique de gravure et d'encrage un peu particulière pour laisser libre court à votre créati-

